

# ASSEMBLÉE DES TERRITOIRES

Cahier n°1

Vendredi 4 novembre 2016 - Session constitutive  
Ecole des Mines - Albi



La démocratie territoriale en action,  
un dispositif unique en France

[laregion.fr](http://laregion.fr)

ASSEMBLÉE  
DES **TERRITOIRES**

OCCITANIE  
**LA RÉGION**  
Pyrénées  
Méditerranée





## « Le socle de la République des Territoires »

Avec l'emploi, la citoyenneté et la proximité, l'équité territoriale est prioritaire pour la Région. Il ne peut y avoir de territoire « de seconde zone » en Occitanie / Pyrénées Méditerranée. C'est pour cela que nous croyons à la République des Territoires. Le socle en sera dans notre région cette innovante « Assemblée des Territoires ».

L'enjeu de cette instance démocratique unique en France est de faciliter un développement équilibré de tous nos territoires de projet, petits et grands, ruraux et urbains. Avec l'Assemblée des Territoires, l'action régionale s'inscrit dans la proximité et le dialogue avec chaque territoire. Elle vise également l'efficacité, en permettant d'ajuster nos politiques de manière différenciée aux besoins de chacun.

Notre ambition commune est de mettre en œuvre une intelligence territoriale collective, au service de nos citoyens.

Espace de concertation d'abord, l'Assemblée des Territoires doit aussi être un carrefour d'échange d'expériences et de mutualisation de nos bonnes pratiques respectives. Un lieu source et ressource pour chaque territoire et pour la Région.

Enfin, ici doivent s'expérimenter et s'inventer les nouvelles politiques territoriales de demain. C'est un vrai laboratoire d'innovation publique que les élus des territoires doivent co-construire avec confiance et créativité.

Cet outil est novateur. Il est celui de tous les territoires de la région Occitanie, des Pyrénées à la Méditerranée.

Parce que nous croyons à la vitalité des territoires, à la pertinence des initiatives locales et à la force des idées venues du terrain.

**Carole DELGA**

Ancienne ministre

Présidente de la Région Occitanie / Pyrénées-Méditerranée



# Assemblée des Territoires

## La démocratie territoriale en action, un dispositif unique en France

La Région organise la première session de l'Assemblée des Territoires, un ambitieux dispositif de démocratie territoriale, unique en France, un espace de dialogue entre les Territoires et le Conseil Régional et entre les Territoires entre eux.

Cet organe consultatif a pour vocation d'inscrire l'action régionale dans la proximité et de faciliter la mutualisation des expériences entre les territoires et la diffusion de l'innovation.

**L'Assemblée des Territoires est constituée de 158 élus locaux** ne siégeant pas au Conseil Régional, désignés de façon paritaire par les territoires de projets (Pôles d'équilibre territoriaux et ruraux, Pays, EPCI ...) avec la volonté d'être en adéquation avec les territoires vécus. Ses modalités de fonctionnement, qui devront être souples et innovantes seront définies collectivement et veilleront à favoriser la co-production et l'opérationnalité de cette instance. Ils se réuniront notamment lors de sessions d'une journée (une plénière et des ateliers de travail) au cours desquelles ils échangeront et débattront avec les élus régionaux sur des thématiques et sujets intéressants le développement territorial.

### **L'objectif de l'Assemblée des Territoires :**

- Prendre en compte la diversité régionale
- Inscrire l'action régionale dans la proximité
- Co-construire un nouveau cadre de dialogue entre collectivités

### **Les missions de l'Assemblée des Territoires**

- 1 | Être un espace de concertation et de proposition au Conseil Régional dans le cadre de ses compétences,
- 2 | Constituer un lieu de capitalisation, d'échange de bonnes pratiques, de mutualisation, et de mise en réseau des territoires,
- 3 | Favoriser le développement des expérimentations et des pratiques innovantes dans la mise en œuvre des politiques publiques.

# Carte

## Territoires de contrats et de projets



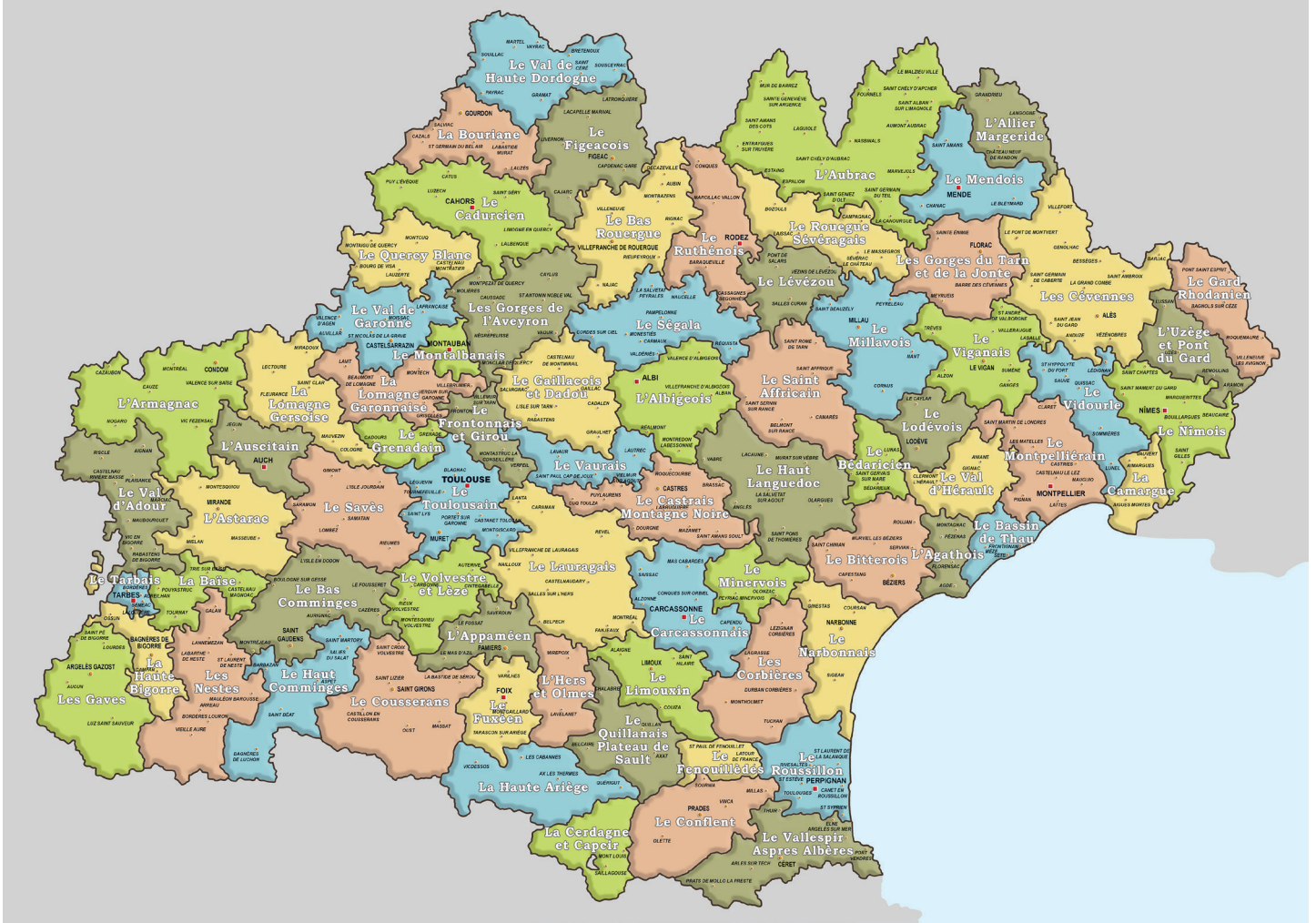
**ASSEMBLÉE**  
DES **TERRITOIRES**

**OCCITANIE**  
**LA RÉGION**  
Pyrénées  
Méditerranée



# Carte

## Bassins de vie vécus par les citoyen-ne-s



**ASSEMBLÉE**  
DES **TERRITOIRES**

**OCCITANIE**  
**LA RÉGION**  
Pyrénées  
Méditerranée





# Compétences & Actions

## de la Région

### Compétences



#### LES TRANSPORTS ET LA MOBILITE

- ▶ assurer la gestion des transports régionaux de voyageurs, notamment ferroviaires (réseaux des TER)
- ▶ participer au financement de nouvelles lignes de TGV
- ▶ élaborer la Planification Régionale de l'Intermodalité (PRI) et la Planification Régionale des Infrastructures de Transport (PRIT)
- ▶ identifier les voies et axes routiers qui constituent des itinéraires d'intérêt régional

#### LE DEVELOPPEMENT ECONOMIQUE



- ▶ définir les orientations économiques
- ▶ élaborer un Schéma Régional de Développement Economique, d'Innovation et d'Internationalisation (SRDEII)
- ▶ définir les régimes d'aides en faveur de la création ou l'extension d'activités économiques

#### L'ENSEIGNEMENT SUPERIEUR ET LA RECHERCHE



- ▶ élabore, en concertation avec les acteurs et collectivités du territoire, un Schéma Régional de l'Enseignement Supérieur de la Recherche et de l'Innovation (SRESRI).
- ▶ coordonne « les initiatives territoriales visant à développer et diffuser la culture scientifique, technique et industrielle (CSTI) »

#### L'ENSEIGNEMENT, L'EDUCATION ET LA JEUNESSE



- ▶ prendre en charge la construction et le fonctionnement des lycées, des écoles de formation maritime et aquacole ainsi que des établissements d'enseignement agricole

### Actions

- ▶ définir l'offre, financer l'exploitation des trains et cars régionaux, financer le coût du matériel roulant ferroviaire
- ▶ soutenir la réalisation d'aménagements des gares routières ou ferroviaires, de Pôles d'Echanges Multimodaux aux côtés des autres collectivités et de la SNCF
- ▶ financera, organisera et assurera le fonctionnement des transports routiers non urbains de personnes, des gares routières et des Transports A la Demande (TAD) à compter du 1<sup>er</sup> janvier 2017 et des transports scolaires à compter du 1<sup>er</sup> septembre 2017

- ▶ accompagner le développement du Très Haut Débit
- ▶ soutenir le commerce et l'artisanat en espace rural
- ▶ accorder des aides aux entreprises
- ▶ co-piloter les Pôles de compétitivité
- ▶ soutenir les infrastructures économiques

- ▶ Mettre en place l'appel à projets régional « Allocation de recherche doctorale »
- ▶ Accompagner les sociétés d'accélération de transfert de technologie dans la valorisation de la recherche publique auprès des entreprises régionales
- ▶ Accompagner l'enseignement supérieur dans les villes universitaires d'équilibre
- ▶ Elargir à l'Occitanie les dispositifs d'accompagnement à la culture scientifique

- ▶ construire 10 nouveaux lycées en 6 ans
- ▶ contribuer à l'acquisition d'équipements adaptés aux nouvelles attentes en matière pédagogique
- ▶ attribuer aux lycées publics et privés des dotations financières annuelles, assurer la maintenance informatique des établissements et de maintenance des bâtiments
- ▶ mettre en œuvre des dispositifs en faveur de la jeunesse :
  - Aide à l'achat de livres, à la pratique sportive, l'accès aux transports, à l'hébergement et à la restauration
  - Aide à l'acquisition des premiers équipements pour les jeunes en formation professionnelle, à la mobilité à l'étranger
  - Aides accordées aux associations, notamment d'éducation populaire, pour leur travail de coordination, leurs actions citoyennes et leurs manifestations en direction de la Jeunesse et participation régionale au Service Civique

## Compétences



### L'AGRICULTURE ET L'AGRO-ALIMENTAIRE

- ▶ valoriser et conforter la puissance de son agriculture, de l'élevage, de sa pêche et de sa forêt



### LA MER

- ▶ aménager et exploiter les Ports de Sète et Port la Nouvelle (Port du Grau du Roi au 01/01/2017)



### LE TOURISME

- ▶ élaborer le Schéma Régional Du Tourisme et des Loisirs
- ▶ définir les objectifs à moyen terme du développement touristique régional
- ▶ coordonner les initiatives publiques et privées dans les domaines du développement, de la promotion et de l'information touristiques



### LA TRANSITION ENERGETIQUE ET ECOLOGIQUE

- ▶ être cheffe de file pour la protection de la biodiversité et pour le climat, la qualité de l'air et l'énergie. Elaborer le Schéma Régional de Cohérence Ecologique et le Schéma Régional Climat Air Energie
- ▶ gérer les réserves naturelles régionales
- ▶ créer et assurer la gestion des Parcs Naturels Régionaux
- ▶ élaborer et adopter le plan unique régional des déchets



### LES SOLIDARITES - LA SANTÉ

- ▶ soutenir l'accès au logement et l'amélioration de l'habitat
- ▶ soutenir la politique de la ville et la rénovation urbaine
- ▶ soutenir l'installation des professionnels de santé visant à favoriser les soins en zone déficitaires en offres de soin



### LA CULTURE

- ▶ conduire l'inventaire général du patrimoine culturel
- ▶ gérer les musées régionaux, le fond régional d'art contemporain, la protection du patrimoine n'appartenant pas à l'État
- ▶ promouvoir les langues régionales (Catalan et Occitan)
- ▶ organiser et financer les cycles d'enseignement professionnel initial

## Actions

- ▶ coordonner la politique régionale agricole
- ▶ gérer des aides européennes attribuées aux agriculteurs
- ▶ aider les exploitations agricoles (investissements matériel et bâtiments) et les entreprises agroalimentaires
- ▶ soutenir les produits de qualité et aux produits locaux

- ▶ mettre en œuvre le Plan Littoral 21 sur l'ensemble du littoral en partenariat avec l'Etat et la Caisse des Dépôts et Consignation
- ▶ développer les missions du Parlement de la Mer

- ▶ soutenir la qualification de l'offre touristique publique et privée
- ▶ coordonner en lien avec le Comité Régional du Tourisme les initiatives dans le domaine du développement, de la promotion, de l'information et de l'observation économique du tourisme

- ▶ financer des appels à projets pour des énergies renouvelables coopératives et citoyennes
- ▶ soutenir un appel à projet sur les bâtiments exemplaires en terme de consommation
- ▶ mettre en place des actions en faveur de la maîtrise de la consommation énergétique

- ▶ aider à la production nouvelle de logement social
- ▶ soutenir la création de maison de santé pluri-professionnelles
- ▶ favoriser le lien social et la solidarité : l'égalité entre les femmes et les hommes, le handicap, la lutte contre les discriminations
- ▶ contribuer à la réduction des inégalités sociales de santé des jeunes

- ▶ soutenir les musées régionaux : Musée Régional d'Art Contemporain à Sérignan, Centre d'Art Contemporain à Sète, les Abattoirs à Toulouse, le Fonds Régional d'Art Contemporain, le Musée Régional de la Narbonne Antique (MuRéNA) et la restructuration des musées d'Occitanie
- ▶ apporter son soutien à certaines associations et structures culturelles dans le domaine des Arts et du Spectacle vivant
- ▶ aider à la création audiovisuelle : création ou modernisation de salles de cinéma de proximité, de bibliothèques et de médiathèques

## Compétences



### LA GESTION DES FONDS EUROPEENS

- ▶ gérer les fonds européens (FEDER, FEADER et une partie du FSE)



### L'AMENAGEMENT ET L'EGALITE DE SES TERRITOIRES

- ▶ élaborer le Schéma Régional d'Aménagement de Développement Durable et d'Égalité des Territoires (SRADDET)
- ▶ élaborer avec l'Etat le Contrat de Plan Etat Région (CPER)
- ▶ élaborer les schémas interrégionaux de massifs (Pyrénées et Massif Central)



### LE SPORT

- ▶ construire et entretenir les locaux et infrastructures des CREPS (Toulouse, Montpellier, Font Romeu) ; accueil et hébergement des sportifs stagiaires au sein des CREPS



### L'EMPLOI ET LA FORMATION PROFESSIONNELLE

- ▶ élaborer avec l'Etat une stratégie en matière d'emploi, d'orientation et de formation professionnelles
- ▶ définir et mettre en œuvre la politique d'apprentissage et de formation professionnelle
- ▶ élaborer un schéma des formations sanitaires et sociales

## Actions

- ▶ gestion de 715 M€ de FEDER, 178 M€ de FSE, 16 M€ d'initiative pour l'emploi des jeunes pour la période 2014/2020 au travers des Pyrénées Orientales-Languedoc Roussillon, Midi-Pyrénées et Garonne et Interrégional Pyrénées
- ▶ FEADER montant global : 1,9 Md € pour la Région Occitanie / Pyrénées-Méditerranée

- ▶ mettre en œuvre des politiques contractuelles à destination des territoires : métropoles, agglomérations, territoires ruraux, bourgs-centres
- ▶ coordonner la mise en œuvre des programmes LEADER
- ▶ accompagner la politique de la ville (105 quartiers prioritaires)
- ▶ soutenir les investissements publics locaux : équipements, services, logements, accessibilité des bâtiments publics, aménagements urbains
- ▶ organiser l'Assemblée des Territoires
- ▶ procéder à la création du Parlement de la Montagne
- ▶ mettre en œuvre l'extension de l'Etablissement Public Foncier Languedoc Roussillon (EPFLR) à l'ensemble de la région Occitanie / Pyrénées-Méditerranée
- ▶ poursuivre la révision du CPER (Plan de développement durable du Canal du Midi, préfiguration du Plan Littoral 21, contrat de ruralité, ...)

- ▶ accompagner les collectivités dans la construction/rénovation d'équipements sportifs dédiés aux lycéens
- ▶ contribuer à l'aménagement sportif du territoire à travers le co-financement de la construction/réhabilitation des équipements sportifs de proximité, d'intérêt communautaire ou régional
- ▶ soutenir les actions de formation des ligues ou comités régionaux
- ▶ lutter contre les inégalités d'accès à la pratique sportive

#### APPRENTISSAGE

- ▶ participer au plan 500 000 apprentis
- ▶ Au 1<sup>er</sup> janvier 2016, 33 932 jeunes en apprentissage répartis dans 104 CFA
- ▶ 1700 formations préparant 700 diplômes différents
- ▶ financer des centres de formation
- ▶ équiper des établissements de formation
- ▶ aider les employeurs d'apprentis

#### FORMATION PROFESSIONNELLE CONTINUE

- ▶ en 2015, 50 000 demandeurs d'emploi formés dont 40 % de public féminin
- ▶ assurer le fonctionnement des Centres de Formation du paramédical et du travail social, accorder des bourses
- ▶ coordonner les acteurs du Service Public Régional de l'Orientation (SPRO)
- ▶ financer les formations sanitaires et sociales
- ▶ en 2016, soutien à la réhabilitation des IFSI de Montauban, Nîmes et Auch
- ▶ coordination des actions en faveur de l'accueil, l'information, l'orientation, l'accompagnement des publics dans leur démarches de recherches d'emploi, d'insertion et de formation.

# DÉLÉGATION

## des vice-présidents



**Sylvia PINEL**

1<sup>ère</sup> vice-présidente en charge de l'Aménagement du territoire, des TIC et des politiques contractuelles



**Damien ALARY**

2<sup>ème</sup> vice-président en charge de l'Attractivité régionale et des relations internationales



**Agnès LANGEVINE**

3<sup>ème</sup> vice-président en charge de la Transition écologique et énergétique, de la biodiversité, de l'économie circulaire et des déchets



**Didier CODORNIU**

4<sup>ème</sup> vice-président en charge de l'Économie maritime, du littoral et des aéroports



**Nadia PELLEFIGUE**

5<sup>ème</sup> vice-présidente en charge du Développement économique, de la recherche, de l'innovation et de l'enseignement supérieur



**Jean-Luc GIBELIN**

6<sup>ème</sup> vice-président en charge des Mobilités et infrastructures transports



**Kamal CHIBLI**

7<sup>ème</sup> vice-président en charge de l'Éducation, de la jeunesse et du sport



**Vincent LABARTHE**

9<sup>ème</sup> vice-président en charge de l'Agriculture et de l'enseignement agricole



**Guillaume CROS**

10<sup>ème</sup> vice-président en charge des Affaires européennes, des fonds structurels, de la coopération au développement, de l'évaluation et de la prospective



**Jean-Louis CAZAUBON**

11<sup>ème</sup> vice-président en charge de l'Agroalimentaire et de la viticulture



**Jean-Louis GUILHAUMON**

12<sup>ème</sup> vice-président en charge du Tourisme et du thermalisme



**Dominique SALOMON**

13<sup>ème</sup> vice-présidente en charge de la Culture, du patrimoine et des langues régionales



**Aurélie MAILLOLS**

14<sup>ème</sup> vice-présidente en charge de la Montagne et de la ruralité



**Marie PIQUÉ**

15<sup>ème</sup> vice-présidente en charge des Solidarités, des services publics, de la vie associative et du logement

# BUREAU

## de l'Assemblée du Conseil Régional



**Gérard ONESTA**

Président du Bureau de l'Assemblée du Conseil Régional



**Monique BULTEL HERMENT**

Conseillère Régionale



**Christophe DELAHAYE**

Conseiller Régional



**Dolorès ROQUÉ**

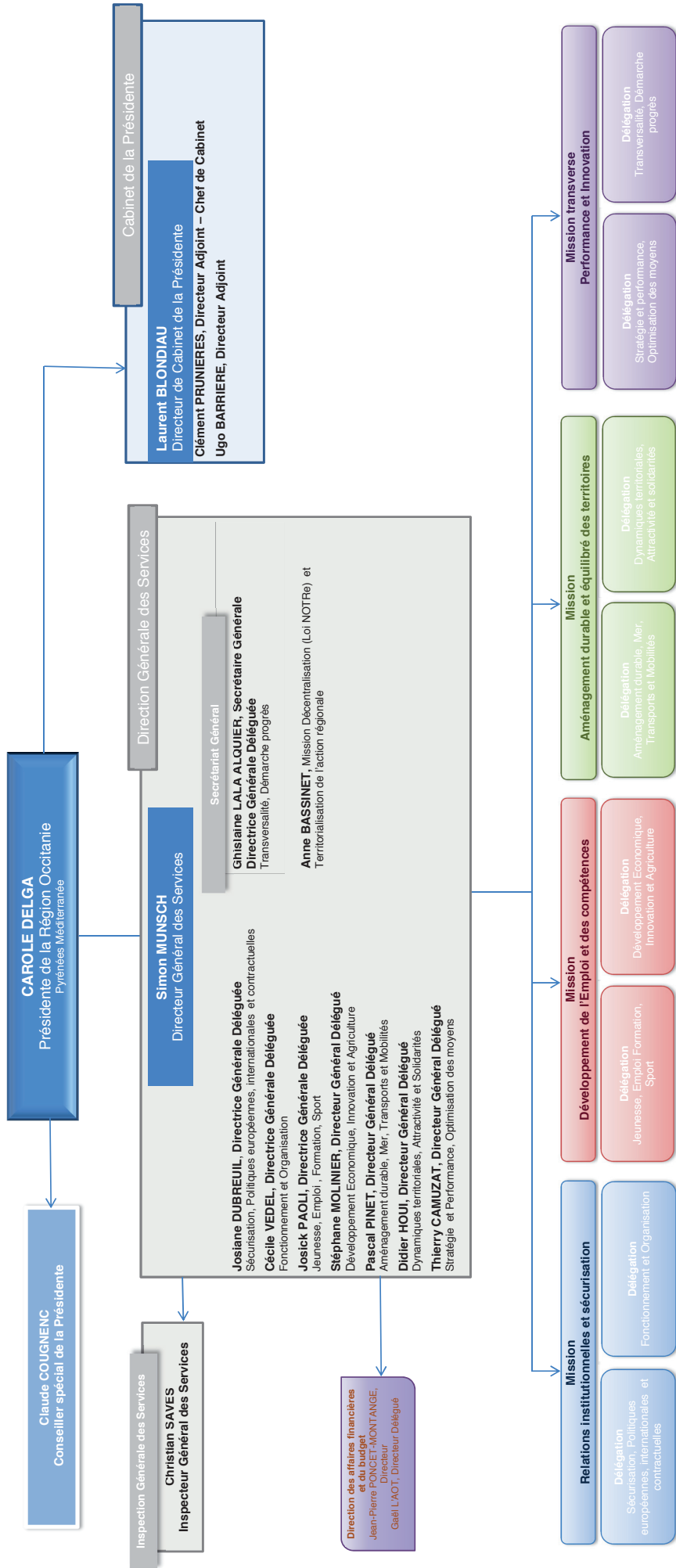
Conseillère Régionale



**Fabrice VERDIER**

Conseiller Régional





**ORGANIGRAMME GENERAL**



Octobre 2016



# NOTES

A series of horizontal dotted lines for taking notes.





**HÔTEL DE RÉGION TOULOUSE**

22, boulevard du Maréchal Juin  
31406 TOULOUSE Cedex 9  
05 61 33 50 50 - [www.laregion.fr](http://www.laregion.fr)

**HÔTEL DE RÉGION MONTPELLIER**

201, av. de la Pompignane  
34064 MONTPELLIER Cedex 2  
04 67 22 80 00 - [www.laregion.fr](http://www.laregion.fr)

[www.laregion.fr/adt2016](http://www.laregion.fr/adt2016)

